

技術情報

JA全農やまぐち

TAC・営農推(083-988-0681)

平成26年7月28日発行

第189号

I 平成26年度 第3回 水稻生育診断情報

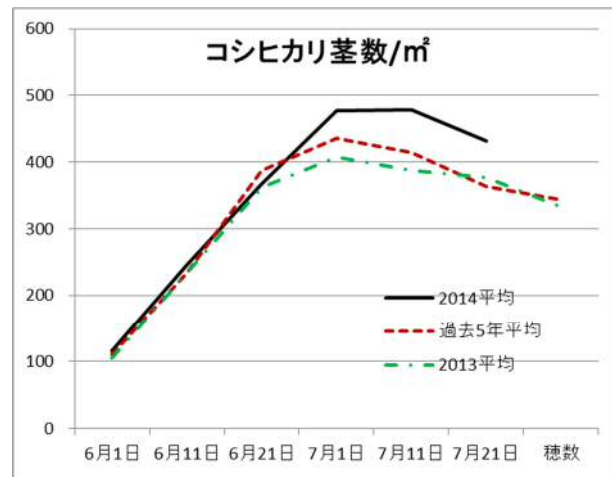
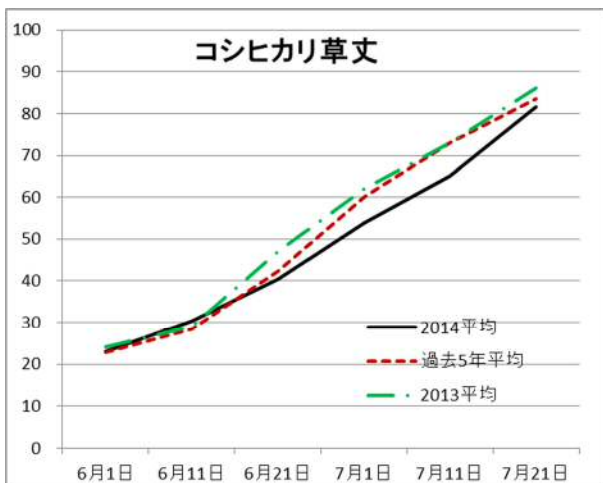
山口県農林総合技術センターからの水稻生育・栽培管理資料(No3)を基に技術情報を作成しました。
水稻栽培の管理指導にご活用ください。

1 気象状況

- ・7月代1半旬は**最高・最低気温とも低く**推移した。
- ・7月第2半旬は最低気温は上昇したものの、**最高気温は半旬平均で平年より2℃以上低かった**。
- ・7月第1、2半旬ともまとまった降雨があり、降水量は平年を大きく上回った。
- ・7月第2半旬は**ほぼ無日照に近い状況**で推移した。
- ・7月9日から10日にかけて台風8号が接近し、9日夜には強風が吹いたが水稻に対する影響は少なかった。
- ・7月第3半旬は低温で推移したが、**第4半旬には天候が回復し**、平年並みの気温、日照時間となった。
- ・7月21日梅雨明け。

2 生育概況と今後の管理

(1) コシヒカリ(5月上中旬植え)



①生育の概況

【葉齢・生育ステージ】

- ・葉齢の進展は平年並み～0.5葉程度早まっている。
- ・幼穂形成期は平年並み～2日程度早く、ほぼ全域で穂ばらみ期に入っており、早いものでは出穂が始まっている。
- ・梅雨期間の曇雨天により、やや軟弱な生育であったが、梅雨明けとともに改善されつつある。

【草丈】

- ・7月中旬以降、葉身が長くなり、草丈は概ね平年並みとなった。

【茎数】

- ・全体的には平年を上回る茎数となっているが、最高分げつ期以降の茎数減が大きく、場所によっては平年の茎数を割り込んだ稲もある。

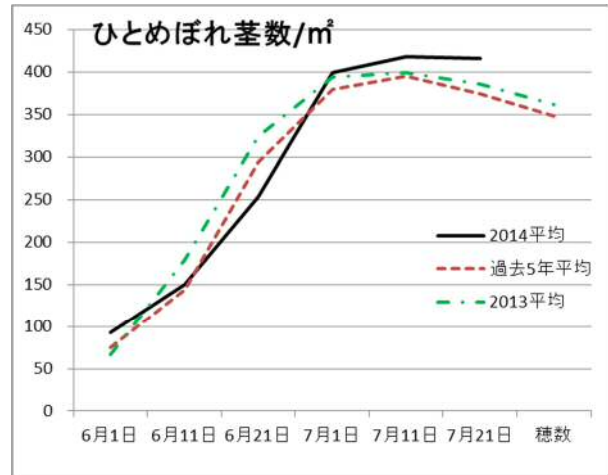
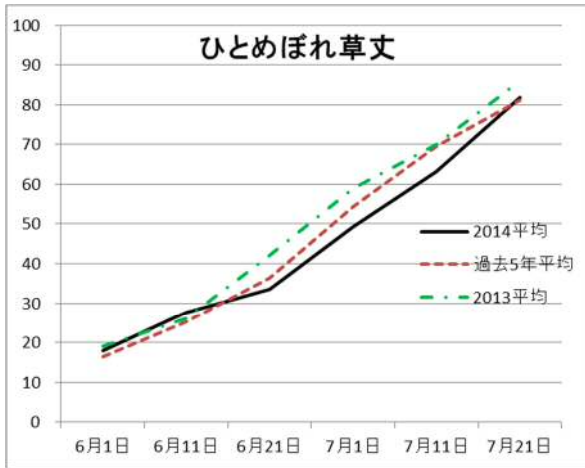
【葉色】

- ・葉色は概ね平年並み～やや淡く推移している。

②今後の生育と管理

- ・出穂はほぼ平年並みと予想される。
- ・湛水管理を継続するが、高温の気象が続く場合は用水の入れ替えや夜間のかけ流しを行う。
- ・葉いもちの発生が県内各地で確認されていること、クモヘリカメムシの発生量が多いことから、穂ばらみ期、穂揃い期の基幹防除は必ず実施する。

(2) ひとめぼれ (5月中下旬植え)



①生育の概況

【葉齢・生育ステージ】

- ・葉齢の進展は一部の稲でやや遅れているが、全体的にはほぼ平年並となった。
- ・幼穂形成期は平年並み～5日程度早く、ほぼ全域で幼穂形成期～穂ばらみ期に入っている。
- ・梅雨期間の曇雨天により、草姿が乱れ気味であったが、梅雨明けとともに改善されつつある。

【草丈】

- ・7月中旬以降、葉身が長くなり、草丈は概ね平年並みとなった。

【茎数】

- ・最高分けつ期以降の茎数減少も小さいことから大半の稲は平年を上回っている。栽植密度が15株/m²以下の稲も概ね平年並みの茎数を確保している。

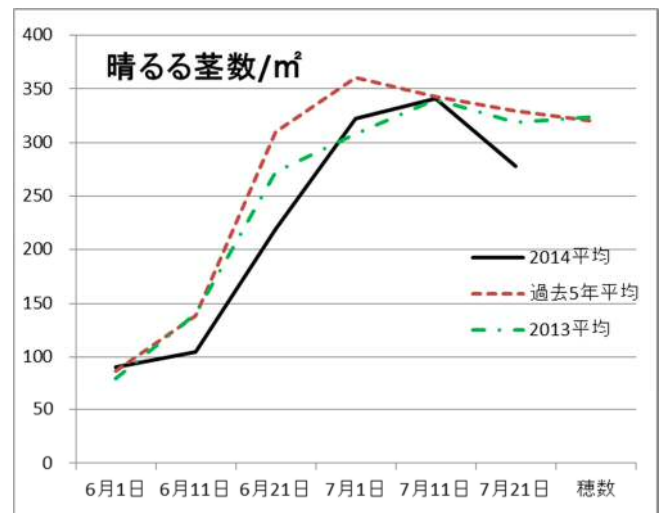
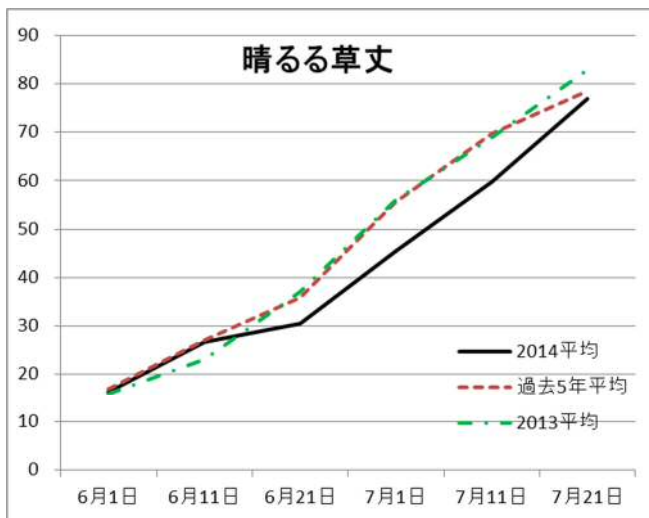
【葉色】

- ・平年に比べてやや濃く推移しており、7月中旬以降の葉色発現が目立つ。

②今後の生育と管理

- ・出穂は平年並みからやや早いと予想される。
- ・穂数は平年を上回る見込みであり、葉色も濃く推移していることから、m²当りの籾数も多くなると予想される。
- ・湛水管理をするとともに、高温の気象が続く場合は用水の入れ替えや夜間のかけ流しを徹底する。
- ・幼穂形成が早い稲もあるので、穂肥施用の場合は必ず幼穂の状態を確認する。
- ・葉色が濃い場合は2回目の穂肥を減量する。
- ・籾数が多くなる予想であることから、出穂までの葉色が4を切らないよう管理する。
- ・葉もちの発生が県内各地で確認されていること、クモヘリカメムシの発生量が多いことから、穂ばらみ期、穂揃い期の基幹防除は必ず実施する。

(3) 晴るる (5月下旬植え)



①生育の概況

【葉齢・生育ステージ】

- ・葉齢の進展はほぼ平年並みである。
- ・全体的に幼穂形成期に入っていると考えられる。

【草丈】

- ・7月中旬以降、葉身が長くなり、概ね平年並みとなった。

【茎数】

- ・最高分げつ期以降の茎数減少が大きく、平年を下回る茎数となっている。

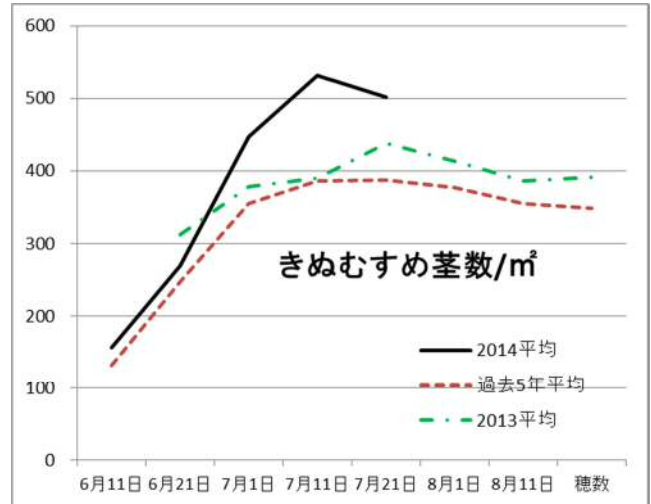
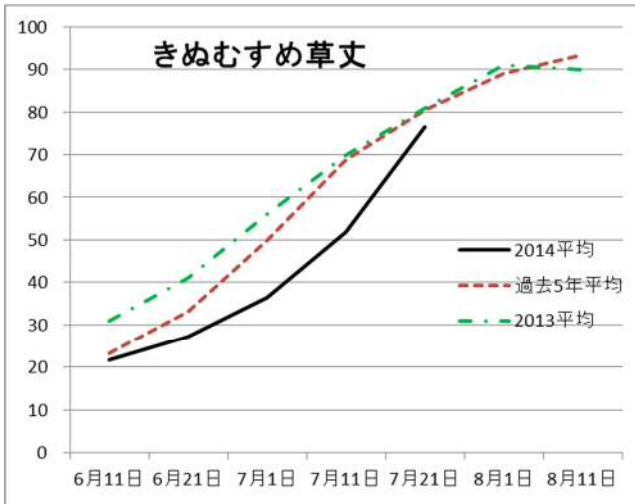
【葉色】

- ・葉色の低下が早く、平年より淡く推移している。

②今後の生育と管理

- ・出穂期は概ね平年並みと予想される。
- ・湛水管理を行うとともに、特に茎数の少ない稲は用水の入れ替えや夜間のかけ流しを励行して、根の活力維持を図る。
- ・茎数が少なく葉色が薄い場合は、穂肥を遅れずに施用する。
- ・出穂までの葉色が4を切らないよう管理する。
- ・葉いもちの発生が県内各地で確認されていること、クモヘリカメムシの発生量が多いことから、穂ばらみ期、穂揃い期の基幹防除は必ず実施する。

(4) きぬむすめ (5月下旬～6月上旬植え)



①生育の概況

【葉齢・生育ステージ】

- ・7月22日時点で、葉齢の進展はほぼ平年並みとなっている。
- ・5月下旬植え～6月上旬植えでは幼穂形成期を迎えている。

【草丈】

- ・7月中旬以降、葉身が長くなり、平年並みに近づいている。

【茎数】

- ・5月下旬植えでは、最高分げつ期以降の茎数減少が大きく、平年並みの茎数になっている。
- ・6月上旬植えでは、現在最高分げつ期を迎えており、茎数は平年を大幅に上回っている。

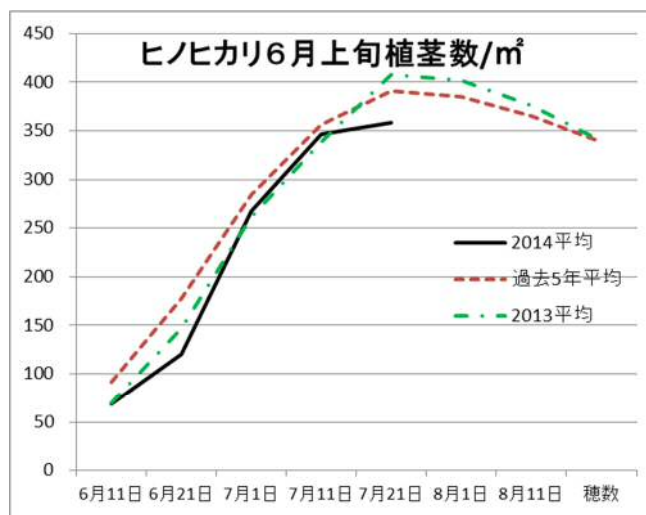
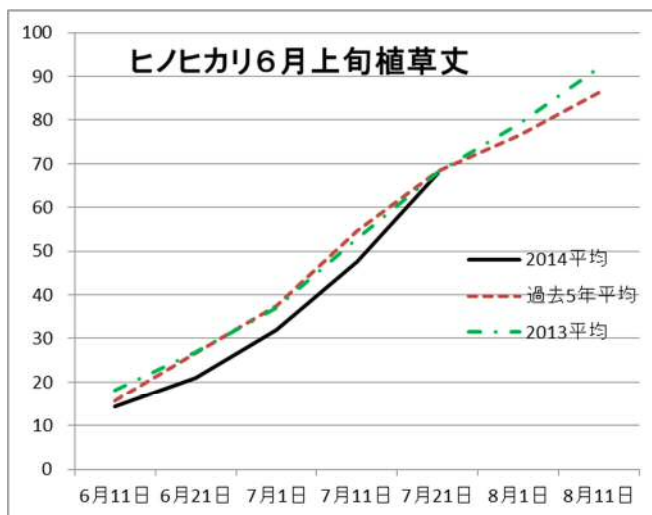
【葉色】

- ・葉色は低下の傾向を示しているが、平年より濃く推移している。

②今後の生育と管理

- ・茎数が多く最高分げつ期も早いことからラグ期がやや長く、今後急激な葉色の低下が懸念される。
- ・7月末までに中干しを徹底するとともに、湛水管理に移行後も用水の入れ替えや夜間のかけ流しを徹底して、根の活力維持を図る。
- ・出穂までの葉色が4を切らないよう管理する。
- ・平場の稲でも葉いもちの発生が確認されていることから、病斑が確認されたら速やかに防除を行う。
- ・ほ場に残っている補植用苗は、速やかに除去する。

(5) ヒノヒカリ（6月上旬植え）



①生育の概況

【葉齢・生育ステージ】

- ・7月22日時点で、葉齢の進展はほぼ平年並みとなっている。

【草丈】

- ・7月中旬以降、葉身が長くなり、平年並みに近づいている。

【茎数】

- ・茎数は平年並み～やや少なく推移している。

【葉色】

- ・葉色は平年に比べてやや濃いのが、7月11日以降淡下傾向にある。

②今後の生育と管理

- ・茎数はやや少なめに推移しているが、今後の茎数の減少は大きくないと考えられる。
- ・7月末までを目途に中干しを行うが、茎数の少ない稲では間断灌水を継続するか強度の中干しを避ける。
- ・平坦地のヒノヒカリでも葉いもちの発生が確認されており、病斑が確認されたら速やかに防除を行う。
- ・ほ場に残っている補植用苗は、速やかに除去する。

(6) ヒノヒカリ（6月中下旬植え）

①生育の概況

【葉齢・生育ステージ】

- ・7月22日時点で、葉齢の進展はほぼ平年並み～0.5葉程度遅れている。

【草丈】

- ・草丈は概ね平年並みに推移している。

【茎数】

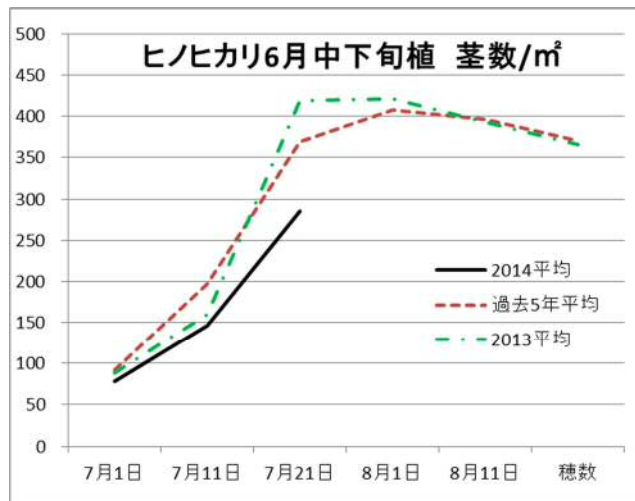
- ・茎数の増加は緩慢であり、m²当り茎数が平年より100本以上少ない稲もある。

【葉色】

- ・葉色は発現しているものの、平年に比べてやや淡い。

②今後の管理

- ・間断灌水を励行するとともに、茎数が確保された稲は中干しに入るが、茎数が少ない場合は間断灌水を継続するか強度の中干しを避ける。
- ・赤枯れ症状等根傷みが発生した場合は、落水して稲体の健全化を図る。
- ・平坦地のヒノヒカリでも葉いもちの発生が確認されており、病斑が確認されたら速やかに防除を行う。
- ・ほ場に残っている補植用苗は、速やかに除去する。



3 病害虫の発生状況

- ・葉いもちについて、病害虫防除所の7月中旬調査ではやや少であるが、各地で発生が認められおり、注意が必要である。防除は出穂前後の2回防除を基本とする。なお、葉いもちの発生が多いほ場では、粒剤ではなく、粉剤か液剤を散布する。
- ・斑点米カメムシ類について、クモヘリカメムシの雑草地での密度、予察灯での誘殺数が多いため、注意報が発表されている。対策は、出穂2週間前までに畦畔の草刈りを実施することと穂揃期に防除を実施する。

- なお、クモヘリカメムシ等の大型のカメムシ類に対して、粒剤の効果は高くない。
- トビイロウンカについて、各地で確認されており注意が必要である。長期予報では「少～並発生型」または「9月発生型」になる確率が高いとあるが、防害虫防除所の最新情報を確認する。防除の目安は7月下旬から8月上旬では100株当たり20頭である。なお、防除に際しては、株元に十分薬剤がかかるように散布する。

4 現地の水稻の生育状況・検討会

• 下関市豊北町田耕・水稻定点



下関市豊北町田耕
「きぬむすめ」
(7月22日)
田植え：6月9日
草丈cm：49cm
莖数 21.8本/株
(111本/m²)

• JAあぶらんど萩 「稲作部会現地巡回」 平成26年7月23日

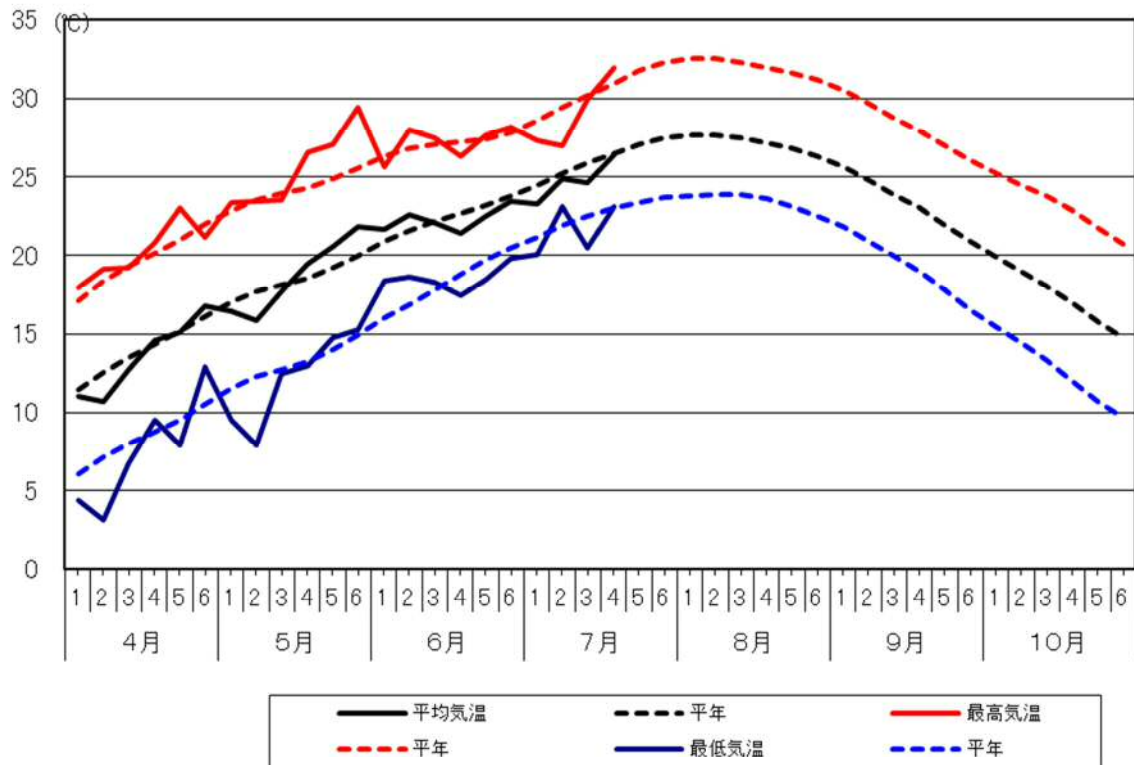


萩市 明木
「コシヒカリ(早期米)」
(7月11日調査)
田植え：4月15日
草丈cm：75cm
莖数 24.1本/株
(446本/m²)

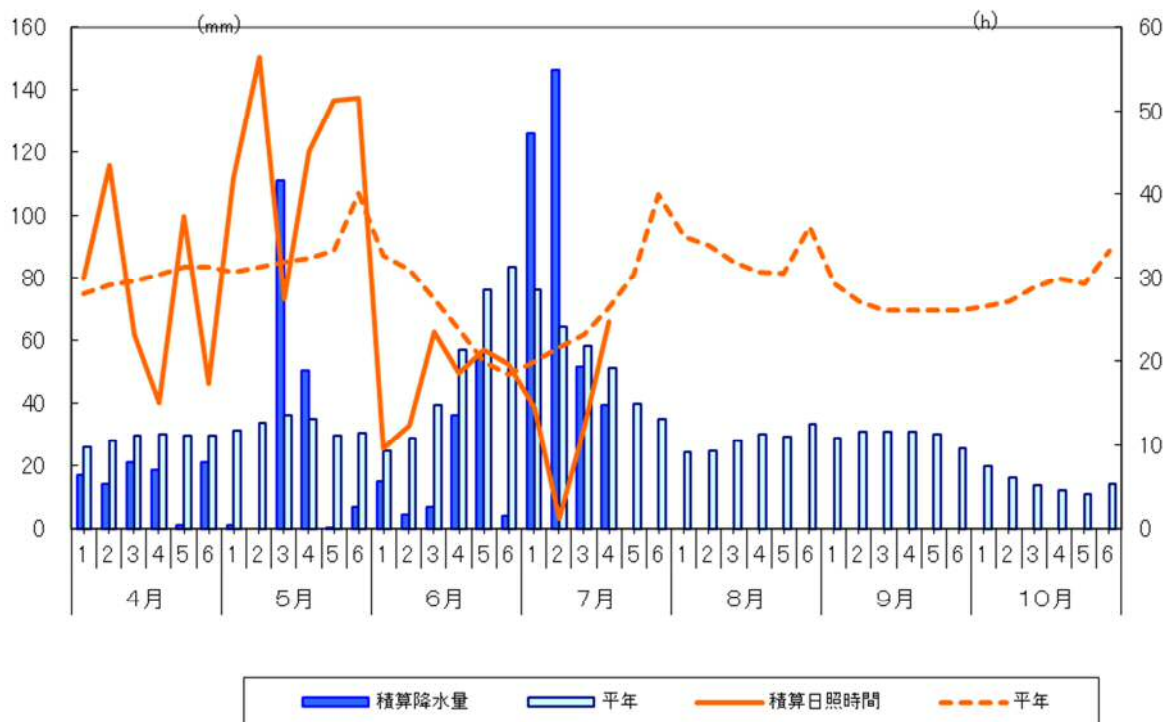
5 2014年度稲作期間の気象

1 山口アメダス

(1) 気温 (アメダス山口)



(2) 降水量・日照時間 (アメダス山口)



6 定点調査の生育状況

水稻定点調査 7月22日時点の生育状況

| 品種 | 地帯 | 草丈 | | 茎数/株 | | 茎数/m ² | | 葉齢 | | 葉色 | | |
|--------|-------|------|------|------|-------|-------------------|-------|------|-------|-------|-------|-------|
| | | | 格差 | | 格差 | | 格差 | | 格差 | | 格差 | |
| コシヒカリ | 長門山間 | 80 | ▲ 1 | 25.4 | 4.0 | 443 | 33 | 12.8 | 0.0 | 4.0 | ▲ 0.1 | |
| | 周防山間 | 73 | ▲ 4 | 25.6 | 3.7 | 414 | 42 | 12.0 | ▲ 0.4 | 3.9 | ▲ 0.0 | |
| | 長門中間 | 85 | 0 | 29.9 | 9.5 | 515 | 175 | 12.6 | 0.3 | 3.9 | ▲ 0.4 | |
| | 北浦 | 93 | 3 | 22.0 | 6.6 | 374 | 95 | 13.1 | 0.1 | 4.1 | 0.6 | |
| | 瀬戸内東部 | 82 | ▲ 12 | 22.3 | 3.0 | 372 | 20 | 13.5 | 0.4 | 4.0 | ▲ 0.3 | |
| | 平均 | 82 | ▲ 2 | 24.9 | 4.9 | 431 | 41 | 12.8 | 0.5 | 4.0 | 0.0 | |
| | 農試定点 | 68 | ▲ 5 | 25.6 | 4.5 | 567 | 98 | 11.5 | ▲ 0.6 | 4.4 | 0.1 | |
| | 農試奨決 | - | - | - | - | - | - | - | - | - | - | - |
| | ひとめぼれ | 周防山間 | 83 | 0 | 25.6 | 3.5 | 451 | 68 | 12.1 | ▲ 0.6 | 4.6 | 0.4 |
| 長門中間 | | 83 | ▲ 1 | 27.7 | 2.6 | 384 | ▲ 12 | 13.0 | 0.3 | 4.8 | 0.8 | |
| 北浦 | | 75 | 1 | 23.6 | 1.3 | 351 | ▲ 23 | 11.8 | ▲ 0.1 | 4.2 | ▲ 0.1 | |
| 瀬戸内東部 | | 83 | 3 | 22.7 | 3.9 | 434 | 76 | 12.3 | 0.0 | 4.3 | 0.1 | |
| 瀬戸内西部 | | 84 | 0 | 23.4 | 3.2 | 423 | 71 | 12.7 | 0.7 | 4.5 | 0.3 | |
| 平均 | | 82 | 1 | 24.8 | 3.0 | 416 | 41 | 12.3 | ▲ 0.0 | 4.5 | 0.3 | |
| 農試定点 | | 80 | ▲ 1 | 25.5 | 3.8 | 566 | 84 | 11.6 | ▲ 0.5 | 4.3 | 0.3 | |
| 農試奨決 | | - | - | - | - | - | - | - | - | - | - | - |
| 晴るる | | 長門中間 | 77 | ▲ 2 | 15.5 | ▲ 2.8 | 278 | ▲ 52 | 12.1 | 0.1 | 4.1 | ▲ 0.1 |
| | 農試奨決 | - | - | - | - | - | - | - | - | - | - | |
| きぬむすめ | 長門中間 | 77 | ▲ 4 | 27.3 | 4.9 | 502 | 115 | 12.2 | 0.4 | 4.4 | 0.3 | |
| | 農試定点 | 81 | 0 | 26.1 | 5.7 | 578 | 126 | 11.4 | ▲ 0.6 | 4.1 | 0.7 | |
| | 農試奨決 | 67 | ▲ 6 | 18.1 | ▲ 5.8 | 402 | ▲ 129 | 10.3 | ▲ 0.5 | 4.5 | 0.0 | |
| ヒノヒカリ | 北浦 | 76 | 6 | 21.8 | 0.5 | 408 | 11 | 12.1 | 0.2 | 4.3 | 0.3 | |
| 6月上旬植 | 瀬戸内東部 | 66 | ▲ 2 | 20.9 | ▲ 0.5 | 382 | ▲ 11 | 11.1 | ▲ 0.3 | 4.4 | 0.2 | |
| | 瀬戸内西部 | 66 | ▲ 3 | 18.0 | ▲ 5.9 | 309 | ▲ 77 | 11.9 | 0.2 | 4.5 | 0.2 | |
| | 平均 | 68 | ▲ 1 | 19.9 | ▲ 2.5 | 358 | ▲ 33 | 11.6 | 0.0 | 4.4 | 0.2 | |
| | 農試奨決 | 66 | 0 | 19.1 | ▲ 4.6 | 424 | ▲ 103 | 10.4 | ▲ 0.3 | 4.5 | ▲ 0.1 | |
| ヒノヒカリ | 瀬戸内西部 | 46 | ▲ 0 | 15.2 | ▲ 5.6 | 285 | ▲ 85 | 8.9 | ▲ 0.4 | 4.3 | 4.3 | |
| 6月中下旬植 | 農試定点 | 49 | ▲ 2 | 18.2 | ▲ 4.8 | 404 | ▲ 106 | 9.9 | ▲ 0.6 | 4.3 | ▲ 0.1 | |

◎格差は過去5年乃至4年間の平均値との差

生育ステージ

| 品種 | 地帯 | 栽植密度 | 移植期 | 8.5葉期 | 最高分けつ期 | 幼穂形成期 | |
|--------|-------|------------|------------|-----------|-----------|-----------|-----------|
| コシヒカリ | 長門山間 | 18.3 ▲ 0.6 | 5月12日 | 2 | 6月17日 ▲ 1 | 7月9日 9 | 7月9日 ▲ 1 |
| | 周防山間 | 16.2 ▲ 1.0 | 5月16日 | 0 | 6月23日 2 | 7月11日 8 | 7月12日 0 |
| | 長門中間 | 17.2 0.5 | 5月18日 | 2 | 6月24日 ▲ 0 | 7月1日 ▲ 1 | 7月9日 3 |
| | 北浦 | 17.0 ▲ 1.0 | 5月13日 ▲ 0 | ▲ 0 | 6月14日 ▲ 3 | 7月1日 4 | 7月4日 ▲ 0 |
| | 瀬戸内東部 | 16.4 ▲ 1.7 | 5月16日 | 2 | 6月16日 ▲ 3 | 7月1日 3 | 7月4日 ▲ 1 |
| | 平均 | 17.3 ▲ 0.4 | 5月14日 | 0 | 6月18日 0 | 7月6日 0 | 7月8日 0 |
| | 農試定点 | 22.2 0.0 | 5月29日 | 0 | 6月29日 | 7月11日 | 7月14日 |
| | 農試奨決 | 22.2 0.0 | 5月15日 | 0 | 6月20日 | 7月1日 | 7月2日 |
| | ひとめぼれ | 周防山間 | 18.1 0.3 | 5月16日 ▲ 4 | ▲ 4 | 6月23日 2 | 7月6日 ▲ 1 |
| 長門中間 | | 13.8 ▲ 1.8 | 5月25日 | 3 | 6月23日 1 | | |
| 北浦 | | 14.9 ▲ 1.8 | 5月25日 ▲ 2 | ▲ 2 | 6月30日 2 | 7月11日 ▲ 6 | 7月16日 ▲ 1 |
| 瀬戸内東部 | | 19.1 0.1 | 5月24日 | 2 | 6月23日 ▲ 1 | 7月10日 5 | 7月5日 ▲ 6 |
| 瀬戸内西部 | | 18.1 0.6 | 5月31日 | 4 | 6月25日 ▲ 3 | | |
| 平均 | | 17.0 ▲ 0.4 | 5月23日 | 0 | 6月24日 0 | | |
| 農試定点 | | 22.2 0.0 | 5月29日 | 0 | 6月28日 | 7月11日 | 7月15日 |
| 農試奨決 | | 22.2 0.0 | 5月15日 | 0 | 6月18日 | 7月1日 | 7月2日 |
| 晴るる | | 長門中間 | 18.0 ▲ 0.1 | 5月22日 | 0 | 6月24日 ▲ 1 | 7月11日 7 |
| | 農試奨決 | 22.2 0.0 | 5月15日 | 0 | 6月19日 0 | 7月1日 | 7月5日 |
| きぬむすめ | 長門中間 | 18.4 1.0 | 5月25日 ▲ 1 | ▲ 1 | 6月26日 ▲ 1 | | |
| | 農試定点 | 22.2 0.0 | 5月29日 | 0 | 6月28日 | 7月11日 | |
| | 農試奨決 | 22.2 0.0 | 6月10日 | 0 | 7月10日 | | |
| ヒノヒカリ | 北浦 | 18.7 0.1 | 5月24日 ▲ 0 | ▲ 0 | 6月25日 ▲ 2 | 7月9日 6 | |
| | 6月上旬植 | 瀬戸内東部 | 18.4 0.0 | 6月8日 | 1 | 7月7日 3 | |
| | 瀬戸内西部 | 17.2 0.8 | 6月6日 | 1 | 7月5日 2 | | |
| | 平均 | 18.0 0.4 | 6月4日 | 0 | 7月4日 2 | | |
| | 農試奨決 | 22.2 0.0 | 6月10日 | 0 | 7月9日 | | |
| | ヒノヒカリ | 瀬戸内西部 | 18.8 0.9 | 6月22日 ▲ 1 | ▲ 1 | | |
| 6月中下旬植 | 農試定点 | 22.2 0.0 | 6月18日 | 0 | 7月14日 | | |